

## DADOS: VISÃO GERAL

### 1 Quem gere?

A Coordenação de Gestão de Dados (COGD) da CGDTI é responsável por:

- › Negociar bases de dados com outras instituições.
- › Padronizar, documentar, catalogar e guardar os dados.
- › Controlar e disciplinar o acesso às bases.



### 2 Bases disponíveis?

A COGD mantém a documentação sobre as bases de dados no [Catálogo de Bases de Dados para Pesquisa](#). Este catálogo divulga as bases disponíveis e suas atualizações para todos os pesquisadores do Instituto.



### 3 Como acessar?

As bases de dados do Ipea são armazenadas em diferentes formatos, em diretórios da rede (STORAGE6) ou em bancos de dados relacionais (SQL Server, PostgreSQL). Veja mais informações nas infografias a seguir.



## ACESSO A BASES RESTRITAS E SIGILOSAS



### 1 Abrir processo

Accese o SEI. Inicie processo do tipo "Gestão da Informação: Segurança da Informação e Comunicações".

### 2 Incluir termo

Inclua os documentos "Bases: Termo de Responsabilidade Uso da Informação" (bases restritas) ou "Bases: Sala/Servidor Sigilo: Solicitação de Acesso" (bases sigilosas/Sala de Sigilo).



### 3 Assinar

O documento deve ser assinado pela pessoa que terá acesso e pelo diretor da área.

### 4 Encaminhar

Encaminhe o processo para a **Coordenação de Gestão de Dados**.



## ACESSO A BASES: INFORMAÇÕES ADICIONAS

### Prazo

O prazo de acesso a uma base deve coincidir com a duração do projeto de pesquisa e não pode ser superior a dois anos.

### Permissões

Após a concessão dos acessos pela COGD é necessário reinicializar seu computador para que o sistema atualize suas permissões.

### Sala de Sigilo

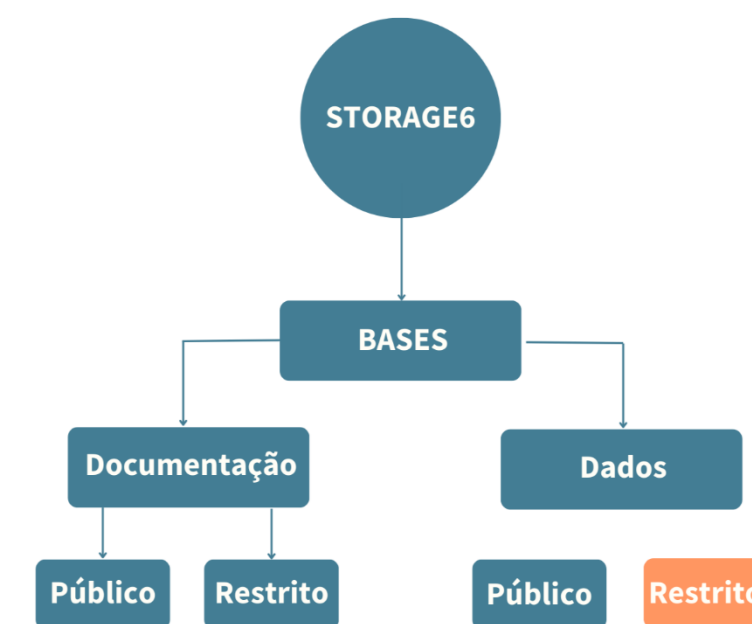
Sala com todos os recursos de data center necessários para o trabalho com os dados sigilosos. Fica em Brasília, na COGD - 3º and., pétala C.

### Servidor (srestrito1)

O servidor de sigilo SRESTRITO1 é uma espécie de sala de sigilo virtual, acessível por VPN, por meio da "Conexão de Área de Trabalho Remota" do Ipea.

## PASTAS DE DADOS

As bases mantidas em pastas de rede são organizadas em duas subpastas: documentação (sempre acessível) e dados (na qual o acesso depende de autorização).



\*O acesso a dados restritos deve ser solicitado à COGD (veja detalhes no gráfico anterior). Consulte a documentação das bases antes de fazer o pedido.

## Coordenação de Gestão de Dados COGD/CGDTI



(61) 2026-5389



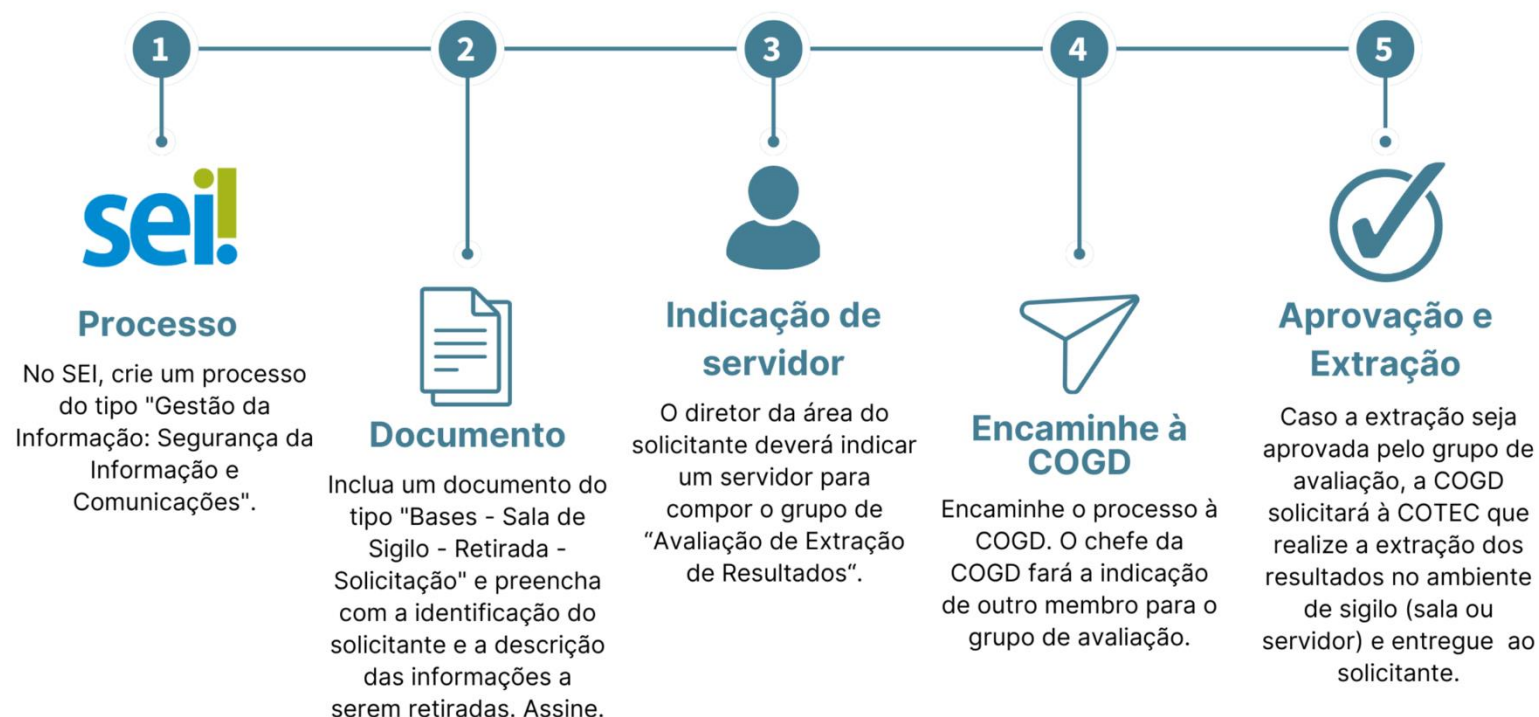
cogd@ipea.gov.br



intranet.ipea.gov.br/bases

## AMBIENTES DE SIGILO: RETIRAR RESULTADOS

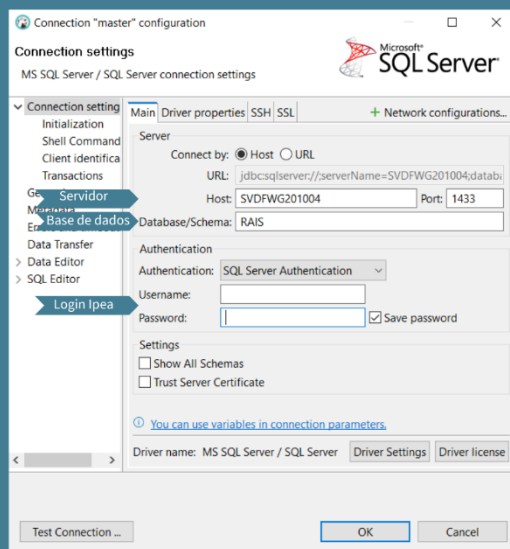
Os produtos gerados com dados sigilosos (na sala ou no servidor de sigilo) deverão ser extraídos posteriormente ao acesso, seguindo os passos abaixo:



## BANCO DE DADOS EM SQL SERVER

O Ipea disponibiliza a RAIS identificada (vínculos e estabelecimentos) em um banco de dados relacional (SQL Server 2022). Veja como se conectar ao banco:

### Usando o dBeaver



### Usando o R

```
# Pacotes
library(DBI)
library(dplyr)

# Conectar ao servidor
con_mssql <- dbConnect(odbc::odbc(), .connection_string = "Driver={SQL
Server};", Server = "svdfwg201004",
  UID = rstudioapi::askForPassword("Usuario"),
  database = "RAIS",
  PWD = rstudioapi::askForPassword("Senha"))

# Query para sumarizar renda por UF
out <- dbGetQuery(con_mssql,
  "SELECT uf,
  AVG(rem_med_r) AS mean
  FROM tb_vinculos_2020
  GROUP BY uf;")
```

## RECOMENDAÇÕES

### MANTENHA

o sigilo dos dados sempre! Revelar as informações a terceiros pode acarretar consequências legais.

**LGPD**



### NÃO COPIE

dados restritos para nenhum dispositivo ou serviço fora da rede do Ipea (pendrives, Google Drive, etc).

### NÃO ARMAZENE

dados restritos em pastas de rede que possam ser acessadas por pessoas não autorizadas.



### EVITE

guardar cópias ítegrais das bases. Há riscos para o sigilo e integridade dos dados, além do consumo de storage.

### NÃO TRAFEGUE

grandes volumes de dados na rede entre Rio e Brasília. Use sempre servidores e storages em um mesmo local.



### UTILIZE

as bases de dados fornecidas pelo Ipea apenas para fins institucionais (estudo e pesquisa).